

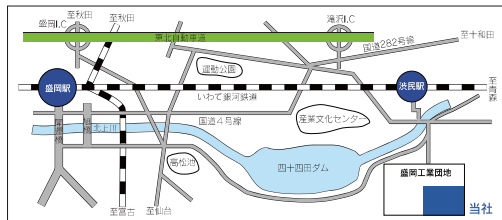


Corporate Profile



北日本機械株式会社

本社・工場
〒028-4193
岩手県盛岡市波民字狐沢70番地の1 (盛岡工業団地内)
TEL 019 (683) 1111代 FAX 019 (683) 1117



JR盛岡駅 (岩手銀河鉄道20分) ▶ 波民駅下車 (タクシー5分) ▶ 本社・工場
JR盛岡駅下車 (タクシー35分) ▶ 本社・工場
東北自動車道 (盛岡IC10分) ▶ (滝沢IC10分) ▶ 本社・工場

関東営業所
〒230-0045
神奈川県横浜市鶴見区末広町二丁目1番地
TEL 045 (505) 8904 FAX 045 (505) 8905

仙台営業所
〒980-0021
宮城県仙台市青葉区中央一丁目6番35号 東京建物仙台ビル4階
TEL 022 (222) 0310 FAX 022 (222) 0944

つなげる。守る。 安心と快適を未来へ。 わくわく企業、北日本機械。

当社は、昭和12年に岩手県盛岡市にて創業し80余年の歴史を刻んできました。その間、当社の経営理念である「常に技術の向上につとめ、最良の製品を顧客に提供する」は、会社設立時から揺るぎない精神として受け継いで参りました。

これを一言で表せば、「お客様の満足度をいかに高めるか」に尽きるかもしれません。どんな製品を提供し、どのくらい満足していただいたかで品質の良し悪しが決まるものと思っています。その前提にあるのが、確かな技術力と厳しい目であり、その根底に流れるのは社員一人一人の熱意とひた向きの努力だと考えています。

これまで手掛けてきた、鉱山機械・車両、農業機器、サイロ、水門、橋梁などの幅広い鋼製造製品は当社の誇れる製品であり、近年では、それまで培ってきた技術をさらに進化させ、水門、陸閘、橋梁、橋梁改築、リバーブリッジなどを全国的に展開しています。

これらの製品を継続し発展していくには、女性の積極的な活躍が重要と考えています。当社では、岩手県から「いわて女性活躍認定企業」に認定され、宮城県から「女性のチカラを活かす企業」に認証されました。これを受けて、女性の働きやすい環境の整備をさらに進め、ひいては全社員の働きやすい職場づくりに努めて参ります。

これからも社会に貢献すべく、品質にこだわり、品質に厳しく、一人一人の個性が発揮できる働き甲斐のある会社となるよう精進してまいりますので、発注者様、取引会社様の変わらぬご支援、ご鞭撻を賜りますようお願い申し上げます。

【経営理念】

常に技術の向上に努め
最良の製品を顧客に提供する

Contents

- 01 会社概要
- 02 会社の沿革
- 03 本社工場
- 05 橋梁
- 07 水門
- 09 リバーブリッジ
- 10 エレメント
- 11 人工地盤・除塵機・ダム設備

会社概要

商号 北日本機械株式会社

所在地 本社・工場

岩手県盛岡市洪民字加沢70番地の1 (盛岡工業団地内)

TEL 019 (683) 1111代 FAX 019 (683) 1117

関東営業所

神奈川県横浜市鶴見区末広町二丁目1番地

TEL 045 (505) 8904 FAX 045 (505) 8905

仙台営業所

宮城県仙台市青葉区中央一丁目6番35号 (東京建物仙台ビル4階)

TEL 022 (222) 0310 FAX 022 (222) 0944

設立 昭和12年8月16日

資本金 10,000万円

役員 代表取締役社長 岡田 泰三

取締役 作山 和久

取締役 栗原 福次

取締役 (非常勤) 滝口 伸明

取締役 (非常勤) 岩廣 真悟

監査役 (非常勤) 平野 信任

建設業許可 大臣許可(特)…土木工事業・とび土工事業・電気工事業・鋼構造物工事業・塗装工事業・機械器具設置工事業・水道施設工事業・解体工事業

取引銀行 岩手銀行・みずほ銀行・商工中金

主たる株主 JFEエンジニアリング株式会社

営業案内 橋梁・水門・鋼製エレメント・除塵機・水圧鉄管・各種プラント・その他鋼構造物設計・製作・施工・メンテナンス

本社

人員 約200名 敷地面積 65,021㎡ 総工場面積 10,665㎡



会社の沿革

昭和12年 岩手県の主唱により (株) 岩手鉄工所設立 鉱山機械製作資本金25万円

主要株主 (東北開発・盛岡市・岩手銀行・松尾鉱業・日鉄鉱業)

昭和15年 大阪中央製作所を合併

昭和18年 鋳鋼・ロードローラー・機関車製造に着手 資本金500万円

昭和20年 社名を岩手工業 (株) に変更

昭和25年 社名を北日本機械 (株) に変更

昭和26年 仙台営業所開設

昭和27年 鋼製水門第1号製作 (東北電力) 資本金1,000万円

昭和28年 橋梁第1号製作 (岩手県)

昭和46年 盛岡工業団地協同組合設立 (岩手県・盛岡市の主唱) 当社理事長会社となる

昭和51年 JFE商事 (株) 資本参加

平成16年 JFE商事 (株) から川鉄橋梁鉄構 (株) に経営権移管

平成20年 資本金14,200万円

JFEエンジニアリング (株) と川鉄橋梁鉄構 (株) の合併により

JFEエンジニアリング (株) に経営権移管

平成22年 関東営業所開設

平成26年 中部製作センター開設

平成27年 静岡営業所開設

令和元年 資本金10,000万円

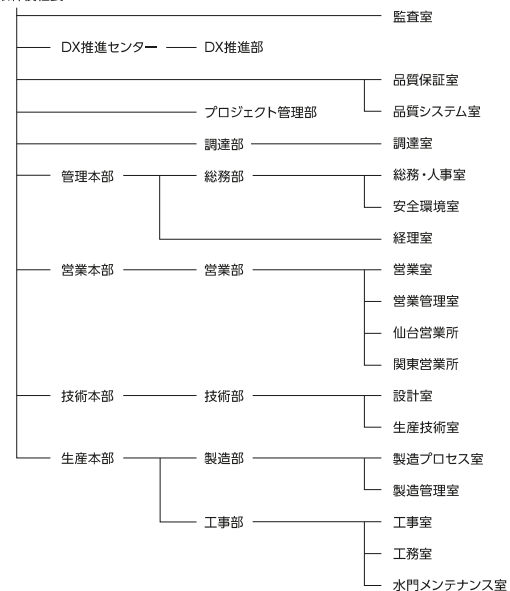
令和2年 中部製作センター閉鎖

令和3年 静岡営業所閉鎖

組織図

(令和5年4月1日 現在)

代表取締役社長





敷地面積 65,021㎡ 第1工場 6,192㎡ 第3工場 1,200㎡
 総工場面積 10,665㎡ 第2工場 2,337㎡ 第4工場 936㎡

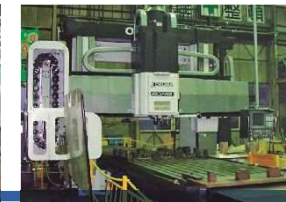
工場配置図



工場設備



NCLレーザー切断機 出力6KW



マシニングセンター MVG-All



NCガス切断機 KT-610



プラズマミラー



NC孔明け機 S-COM



ラジアルポール盤 (1600~1700)



2電極溶接ロボット GT-SR



アルミ板切断装置 AS-12

ヤード設備



橋形クレーン 20t/5t



ラフタークレーン 70t



移動式塗装小屋 (2棟) 及び橋形クレーン 30t/5t



研掃工場

橋梁

明日に架ける橋づくり…

1953年（昭和28年）の橋梁第1号を製作以来、私たちは60以上にわたってさまざまな橋梁を手掛けてきました。その経験から培われた技術力で、発注者のみなさまから厚い信頼を得ています。環境に調和した美しさと確かな安全性を追求し、「未来へ繋ぐ」橋をつくります。

霞橋（横浜市）

橋長32.96m×幅員6.0m 下部式トラス橋（ブラットトラス橋再利用） 2013
2014年度 土木学会田中賞受賞



山口大橋 (岩手県)

橋長149.0m×幅員10.0m 3径間連続非合成板桁橋 2016



津軽石橋 (岩手県)

橋長169.7m×幅員10.0m 5径間連続非合成板桁橋 2019



新小谷木橋 (岩手県)

橋長597.0m×幅員15.0~22.0m 鋼10径間連続合成2主桁桁橋 2021
JFEエンジニアリング・北日本機械JV



金沢シーサイドライン高架橋 (横浜市)

橋長159.9(77.8)m×幅員15.1m他 4径間連続箱桁橋(うち2径間)他
2018 JFEエンジニアリング・北日本機械JV



大谷こ線橋 (宮城県)

橋長207m×幅員10.75m 5径間連続合成少数主桁板桁橋 2010



宮古西大橋 (岩手県)

橋長430.5m×幅員12.06~13.13m 7径間連続細幅箱桁橋
2018 中央コーポレーション・北日本機械JV

水門

自然をおそれ、自然を愛す

海岸や河川に設置される水門・陸開。私たちは設計から製造、架設、据付までを一貫した体制で手掛けています。発注者のみなさまの多様なニーズにお応えできるのは、長年の経験から得た高度な技術とノウハウがあるからこそ。津波や洪水の脅威から生命、財産を守る水門・陸開をつくります。

野田水門 (岩手県)

純径間22.7m×有効高3.0~3.5m 鋼製シェル構造サニットゲート 2020



下荒川水門 (岩手県)

純径間17.1m×有効高4.5m 鋼製シェル構造ローラゲート 2018



大船渡漁港茶屋前地区陸開 (岩手県)

純径間13.5m×有効高5.8m他~5門 アルミ合金製横引ゲート他 2018



石巻漁港魚町地区陸開 (宮城県)

純径間21.0m×有効高1.82m~5門 二相ステンレス製横引ゲート 2017



碓石海岸陸開 (大船渡市)

純径間5.0m×有効高2.18m バランスウェイト付鋼製フラップゲート (neoRISe®) 2016



宮古港鉾ヶ崎地区陸開 (岩手県)

純径間13.0m×有効高9.15m他~4門 二相ステンレス製横引ゲート 2019



泊川水門 (岩手県)

純径間11.0m×有効高2.9m 鋼製ローラゲート 2018
北日本機械・丸島アクアシテムJV



亀岡新橋 (東松島市)
橋長31.8m×幅員13.25m 2径間連続合成床版橋 (充実タイプ) 2019



栴沢橋 (盛岡市)
橋長57.3m×幅員10.5m 2径間連続合成床版橋 (中空タイプ) 2015



組立

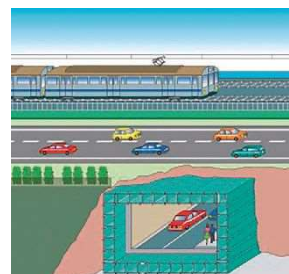
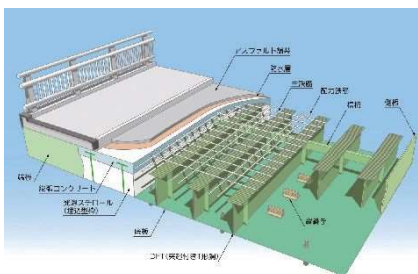


JES継手

リバーブリッジ

鋼コンクリート合成床版橋

突起付きT形鋼 (DFT) を主部材とし、低構造高・迅速施工・LCCの最小化を実現した橋梁です。



完成予想イラスト (株)ジェイテック提供

エレメント

HEP & JES工法

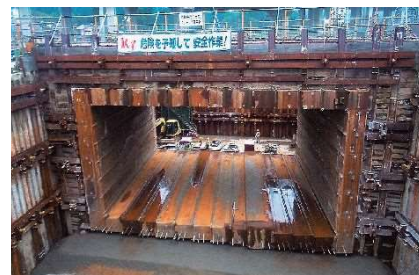
鉄道線路下や道路下等のアンダーパス工事を安全に、低コストで、速く、精度よく施工します。鋼製エレメントをつなぎ合せ、非開削で構造物を構築することができます。



久田前田中線橋梁 (奥州市)
橋長58.2m×幅員14.8m 2径間連続合成床版橋 (中空タイプ) 2014



井土ヶ谷橋 (横浜市)
橋長59m×幅員17.2m 単純合成床版橋 (中空タイプ) 2013



内部掘削函体完成
(株)ジェイテック提供



内部掘削函体完成
(株)ジェイテック提供



鶴見駅西口第二自転車駐車場 (横浜市)
橋長55.8m×幅24.6m、384t 立体ラーメン鋼床版桁 2012



仙台機場除塵設備 (宮城県)
水路断面幅4.0m×高2.95m、2基 ロータリーレーキ式 2007

人工地盤・除塵機・ダム設備



盛岡駅西口2号線人工地盤 (盛岡市)
橋長38.8m×幅22.8m、106t 立体ラーメン箱桁橋 2002



江釣子地区除塵機 (岩手県)
水路断面幅2.0m×高3.5m 縦型ネット式除塵機 2003



鷹生ダム流木止設備 (岩手県)
延長402m (網場部:396m、通航ゲート部:6m) 2004



葛根田第一発電所水圧鉄管 (東北電力株)
延長423m 内径1600mm~1200mm 2003



北上川係船設備 (国土交通省)
走行距離97.04m×走行路幅5.2m インクライン方式
(鋼製台車・電動ワイヤロープウィンチ式) 2000